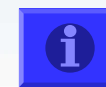




Le **DOCTORAT** en tant que « **PROJET** » de la **vie professionnelle**

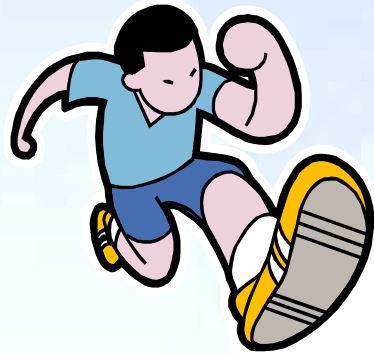
(Développer ses compétences professionnelles)

Le **doctorat** est la première phase de votre **vie professionnelle**




Emploi

« **Le doctorat** est une formation :



- **à** la recherche
- **par** la recherche »

Son ABOUTISSEMENT :

- Recherche fondamentale
- R. & D. Innovation 
- Autres fonctions productrices de valeur (diffusion, dissémination...)

Toutes
nécessaires au
monde
économique

« *L'avenir n'est plus ce qu'il était...* »

(P. Valery)

Le monde professionnel est en **évolution permanente et rapide**.

Pour s'y épanouir, le docteur doit, lui aussi, :

- **Créer de l'innovation**
- **Se former**, tout au long de sa vie
- Connaître et **développer** ses **Compétences Professionnelles**

POUR :

- enrichir son potentiel professionnel
- réussir une Thèse (ou une mission professionnelle)
- postuler à, ou créer, un emploi sur un « **Profil d' aptitudes** » illustré



Un vélo n'est **stable que si il **avance!****

- Monde socio économique  **Opportunités d' épanouissement :**
 - Recherche fondamentale (quelquefois...)
 - R&D Innovation (appliquée) (le plus souvent)
 - Management de la recherche (selon les entreprises)
 - Formation – dissémination... (très important !!!)

Pour y « tenir votre rôle », en être acteur et répondre aux attentes : vous devez développer vos potentiels:

Expertise scientifique

Compétences professionnelles

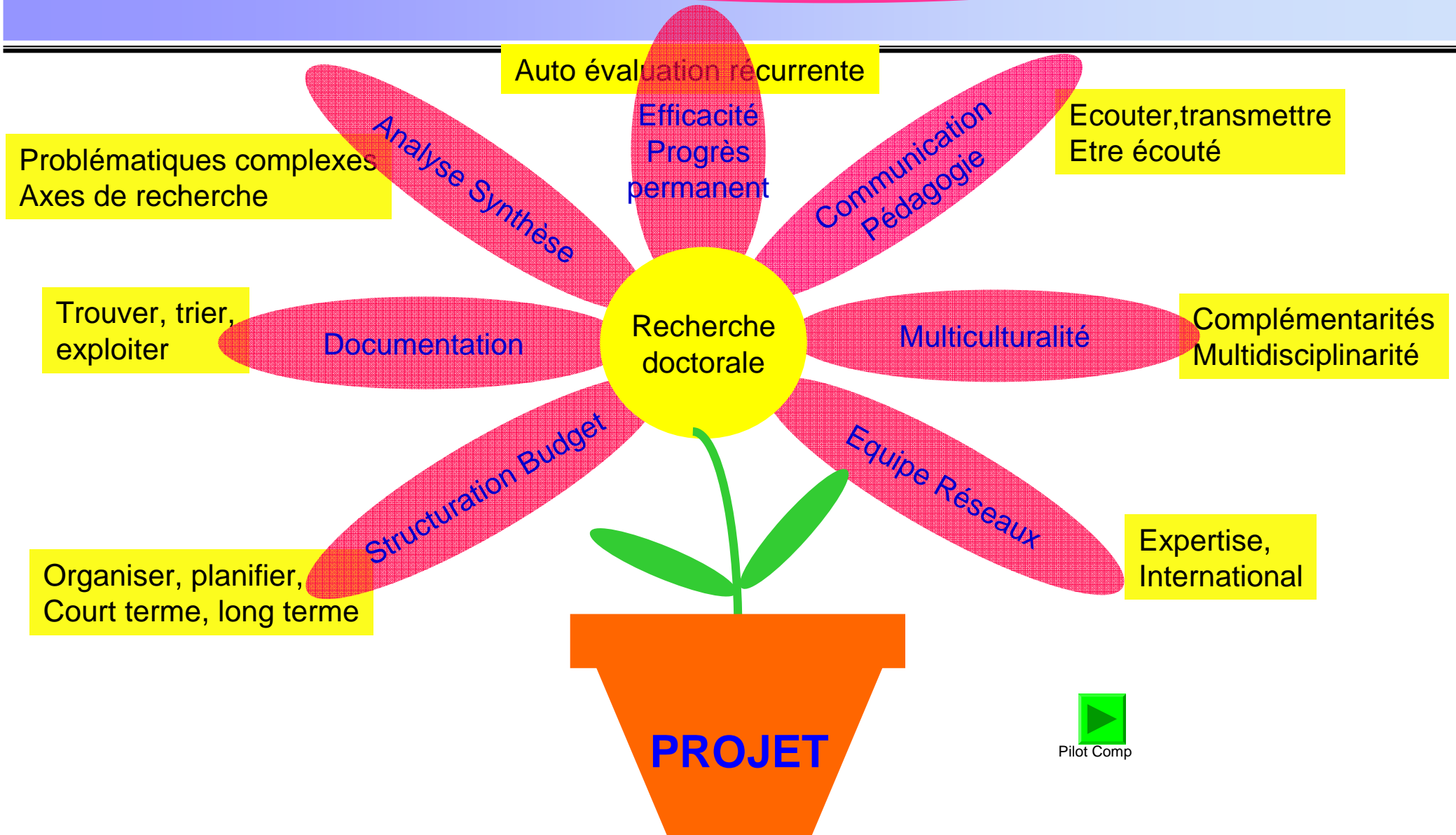
Aptitudes personnelles

par votre recherche

pendant votre recherche

y compris à travers votre recherche

Quelles Compétences Professionnelles ?



« Maitriser et contrôler » → le « PROJET »

Il faut maîtriser.... pour réussir :

- **Un vécu professionnel**
et, d'abord :
- **la Thèse**

Le **doctorat** est un **PROJET**, il peut, et même, il doit être mené comme un « **PROJET** »

Un **PROJET**, c'est ? :

« Une démarche spécifique, qui permet de structurer méthodiquement et progressivement une réalité à venir, construite en réponse à un besoin. » (AFNOR, 1991)



L'ensemble des :

- organisations
 - moyens H. et M.
 - manières de faire
- prévus, planifiés, mis en œuvre

qui donne toutes ses chances de succès à :
la **réalisation** de son **OBJECTIF**

Tout **PROJET** comprend :

1. Un **OBJECTIF**
2. Un **PLAN D'ACTION**
3. Des **MOYENS**
4. Un **ENVIRONNEMENT**
5. Du **TRAVAIL** (bien sûr...)
6. Un **PILOTAGE**
7. Une **COMMUNICATION**
8. Une **SYNTHESE**

présentera, de même :

- **OBJECTIF** **Ici, double:** { 1. le résultat attendu de la Recherche
2. l'acquisition de Compétences Profession.
- **PLAN D'ACTION** (à bâtir, détaillé, avec l'encadrement de Recherche)
- **MOYENS** (à assurer, sur la base du plan d'action)
- **ENVIRONNEMENT** (équipe, réseaux, Projet global, facteurs de synergie)
- **TRAVAIL** (bien sûr....)
- **PILOTAGE** (fréquent, par indicateurs...)
- **COMMUNICATION** (interne, externe)
- **SYNTHESE** (pédagogique et ouverte : la « Thèse »)

1. Les 2 OBJECTIFS de l'organisation « en projet »



- **Doctorat**
- **Professionalisation**

Pourquoi court - on un marathon régional ?

1. *Parce qu'on veut gagner ce marathon régional !*
2. *Se préparer pour être qualifié, et « au meilleur niveau », en « national », puis en « international »*

1. L'**OBJECTIF** de la recherche doctorale doit être double :

La thèse :

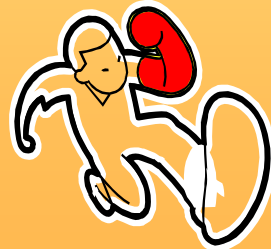


Les **Savoirs** attendus de la recherche...

Quels sont ils ?

Dans quelles conditions seront-ils
accessibles ? (des critères - guides...?)

Le professionnalisme : L'acquisition de **comportements**



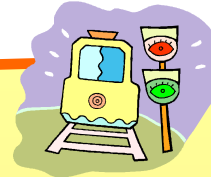
- Efficacité
- Professionnalisme

1.1 L'objectif doctoral : le SUJET de la recherche

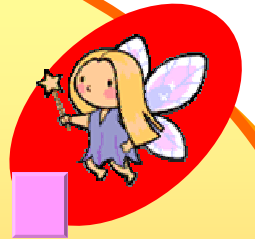
Les « Bonnes Fées » sur le berceau d'une thèse :

Une base de pré-requis :

a) Une **CULTURE PREALABLE** du domaine



b) des **OBJECTIFS EVALUABLES** et **CLAIRS**



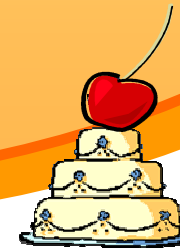
c) une « **BRIQUE** », élément d'un **Projet GLOBAL**

d) des **MOYENS** (nécessaires) **MOBILISABLES**

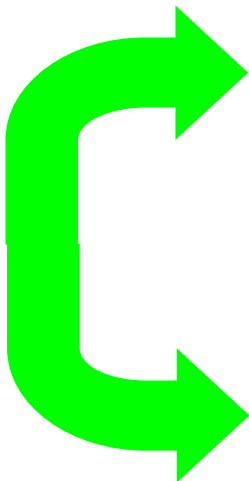


et, (si possible) :

e) Une instance demanderesse



2. Le *PLAN* d'*ACTION*

-  ***a) du doctorat***
- ***b) du « savoir-être » professionnel***

2.1 Un PLAN d'ACTION doctoral comment ?


Pour un Projet (par ex. un doctorat), il faut construire ce plan :

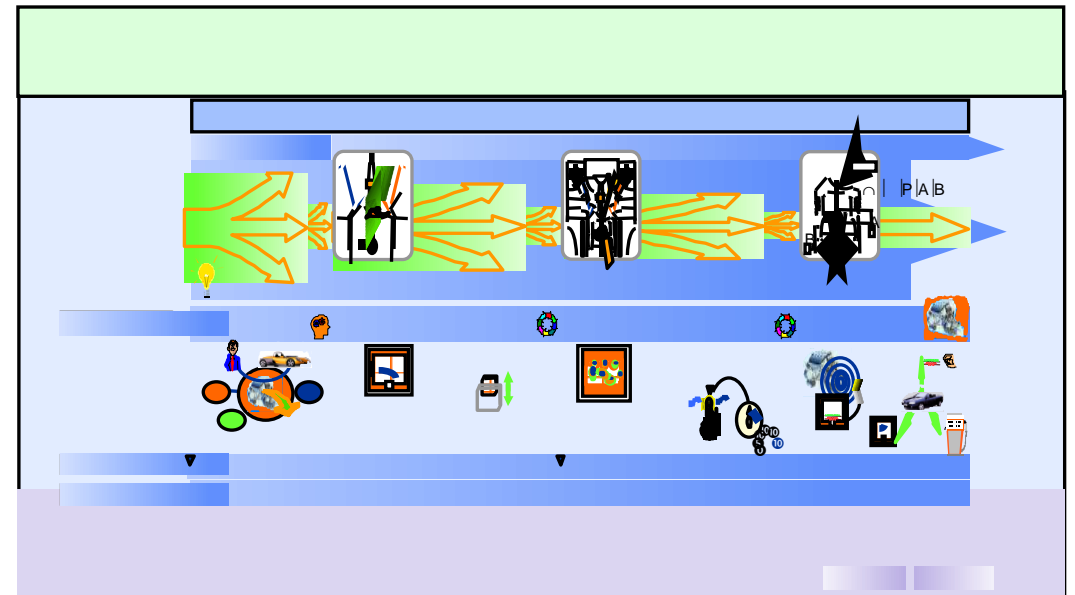


- Explorer, structurer l'information, les hypothèses
- Hiérarchiser les priorités
- Planifier

Selon quelle méthodologie ?

A votre initiative, vous choisirez :

- Diagramme PERT ?
- Planning de Gantt ?
- Plan de convergence ?
- Chemin critique ?
- Autres 



2.2 Un PLAN d'ACTION vers le « professionnel » comment ? :

il faut PILOTER votre corpus de compétences professionnelles:



Compétences prof ??.

- Listez les compétences qui sont vos cibles
- Auto-évaluez votre niveau, dans chacune de ces compétences
- Pointez vos insuffisances et lacunes
- Donnez vous des cibles, factuelles, de progrès
- Trouvez des occasions de développer ce progrès
- Réalisez les progrès auto assignés
- Actualisez votre autoévaluation

par des
indicateurs

- Quels indicateurs ? :

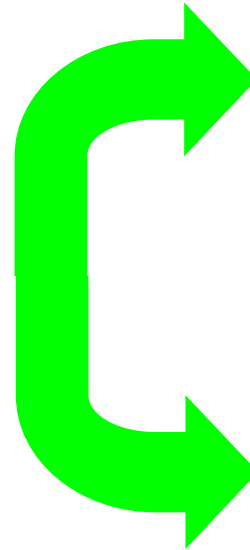
Il vous appartient de créer, à votre initiative, les indicateurs de niveau et de progrès, quantifiés, les plus pertinents pour votre spécificité



Gestion doc.

3. Les MOYENS

- Un OBJECTIF
- Un PLAN D'ACTION
- **Des MOYENS**
- Un ENVIRONNEMENT
- Du TRAVAIL
- Un PILOTAGE
- Une COMMUNICATION
- Une SYNTHÈSE



***pour la recherche
doctorale***

***vers les compétences
professionnelles***

3. Des MOYENS mobilisables :

« Ne m'expliquez pas quels moyens vous manquent pour réussir, expliquez -moi comment vous allez réussir »

Le chemin professionnel est pavé de Projets.

- la réalisation de ces projets nécessite des moyens
- le bon professionnel devra savoir convaincre, pour obtenir ces moyens

Le doctorant qui saura convaincre, pour obtenir des moyens non prévus, aura démontré une compétence professionnelle déjà acquise. (cela arrive...)

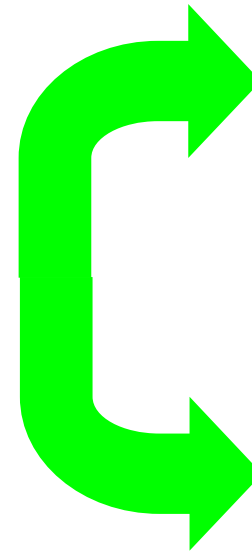
La démarche qui consiste à :

- identifier les moyens nécessaires
- lister ceux qui sont déjà disponibles
- planifier l'obtention de ceux qui restent à obtenir
- faire recadrer son sujet en fonction des moyens accessibles

est une démarche professionnelle : ORGANISER PLANIFIER
c'est : l' « étude de Faisabilité »

4. Un environnement

- Un OBJECTIF
- Un PLAN D'ACTION
- Des MOYENS
- **Un ENVIRONNEMENT promoteur:**
- Du TRAVAIL (bien sûr...)
- Un PILOTAGE
- Une COMMUNICATION
- Une SYNTHÈSE



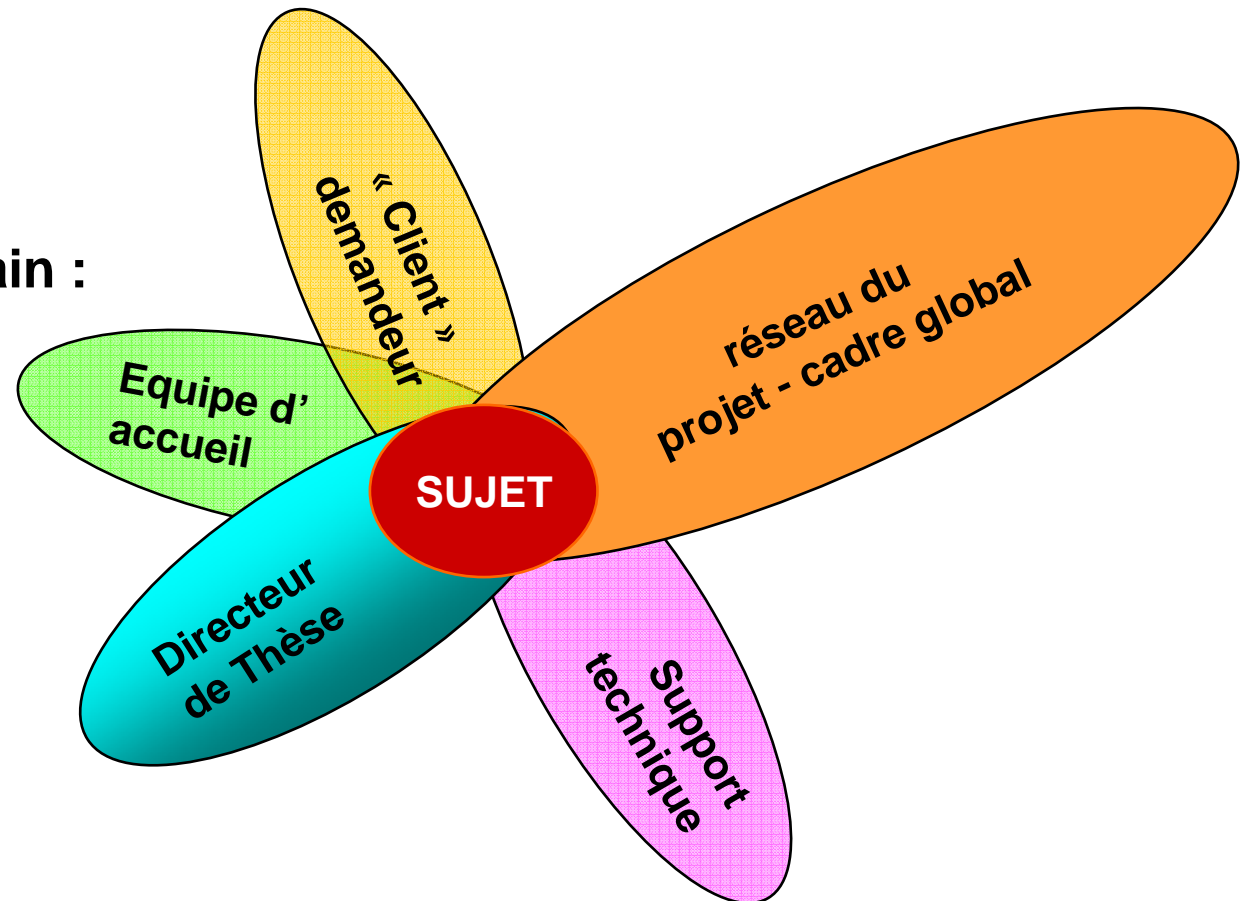
**de la recherche
doctorale**

**des compétences
professionnelles**

4.1.a Un environnement de recherche facteur de synergie :

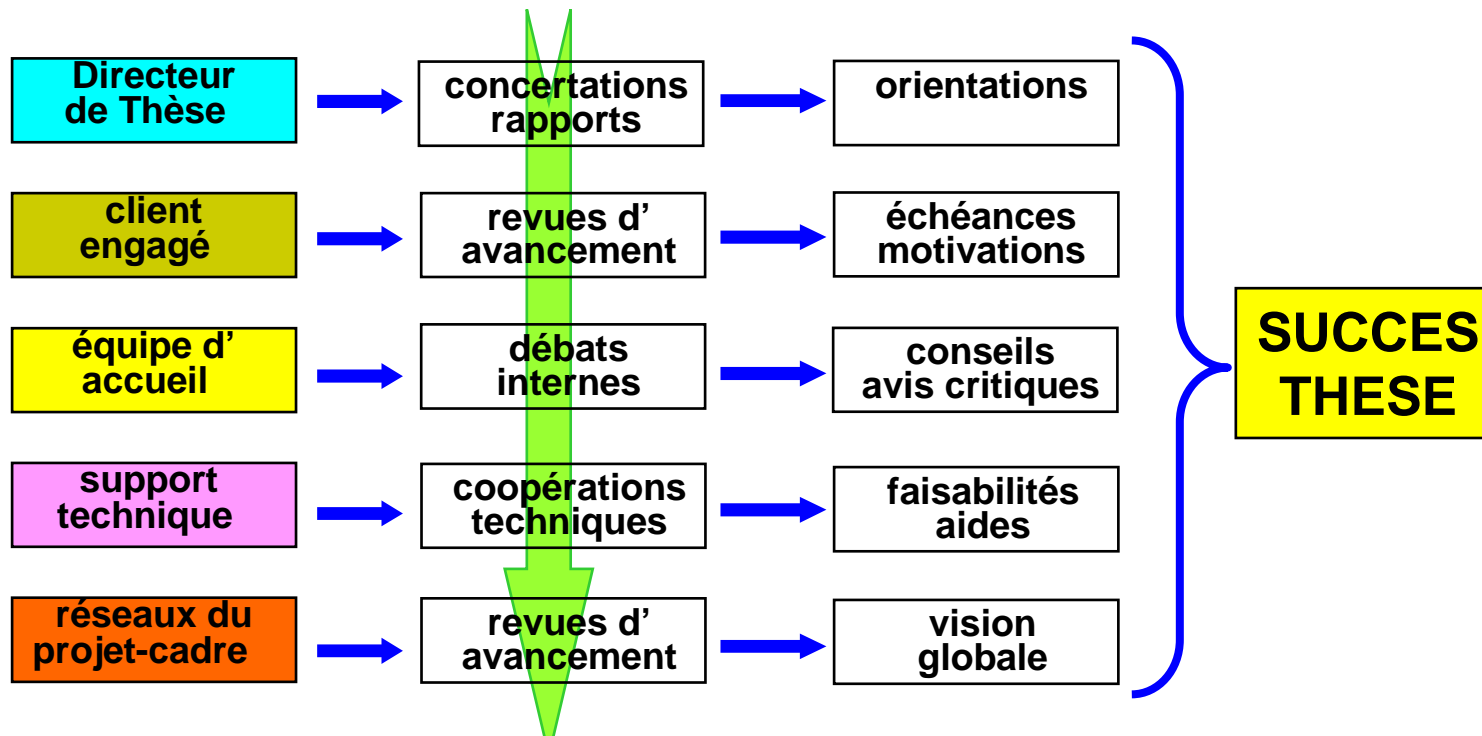
Un **environnement** humain :

- compétent
- engagé sur le sujet
- disponible



4.1.b Un environnement humain, double bénéfique

Cet **environnement humain** compétent, engagé sur le sujet, disponible :



Compétences Professionnelles :

- Créativité
- Travailler ensemble
- Communiquer

4.2 Un environnement « technique » de thèse facteur d'efficacité:

Un **environnement** « technique » :

- accessible
- à potentiel
- riche



**Outils statistiques
en SOCIO.**



**GRANDES
MACHINES**

**SUCCES
THESE**

Compétences Professionnelles :

- Organiser Planifier
- Efficacité



6. Le *PILOTAGE*

1. Un OBJECTIF
2. Un PLAN D'ACTION
3. Des MOYENS
4. Un ENVIRONNEMENT
5. Du TRAVAIL (bien sûr...)
6. Un **PILOTAGE**
7. Une COMMUNICATION
8. Une SYNTHÈSE

6.1 Le PILOTAGE, c'est quoi ?

Contrôler la progression en cours vers la réalisation d'un objectif :
une **succession de « Revues d'Avancement »**

- Pour chacune des composantes évaluables du progrès, l'acteur présente cet état d'avancement, au moyen d'indicateurs pertinents, à son Directeur, au Client, à l'Équipe
- La présentation est précédée de la diffusion du rapport d'avancement aux interlocuteurs.
- L'état d'avancement est comparé au résultat final attendu et aux niveaux fixés pour les jalons intermédiaires.
- Comparaison ==> décisions possibles :
 - **Poursuivre ou Arrêter**
 - **Réorienter**
 - **Recadrer les objectifs de jalon et/ou l'objectif final**

6.2 Le PILOTAGE: du doctorat : comment ? des compétences : comment ?

Le Projet (le doctorat mené « en Projet »): **en public (ou cercle restreint)**



Plan de progres
Chimie socio

Les compétences professionnalisantes: basé sur des **autoévaluations**, à la lumière d' **indicateurs**, le pilotage reste **privé**



P d P
Perso Comm

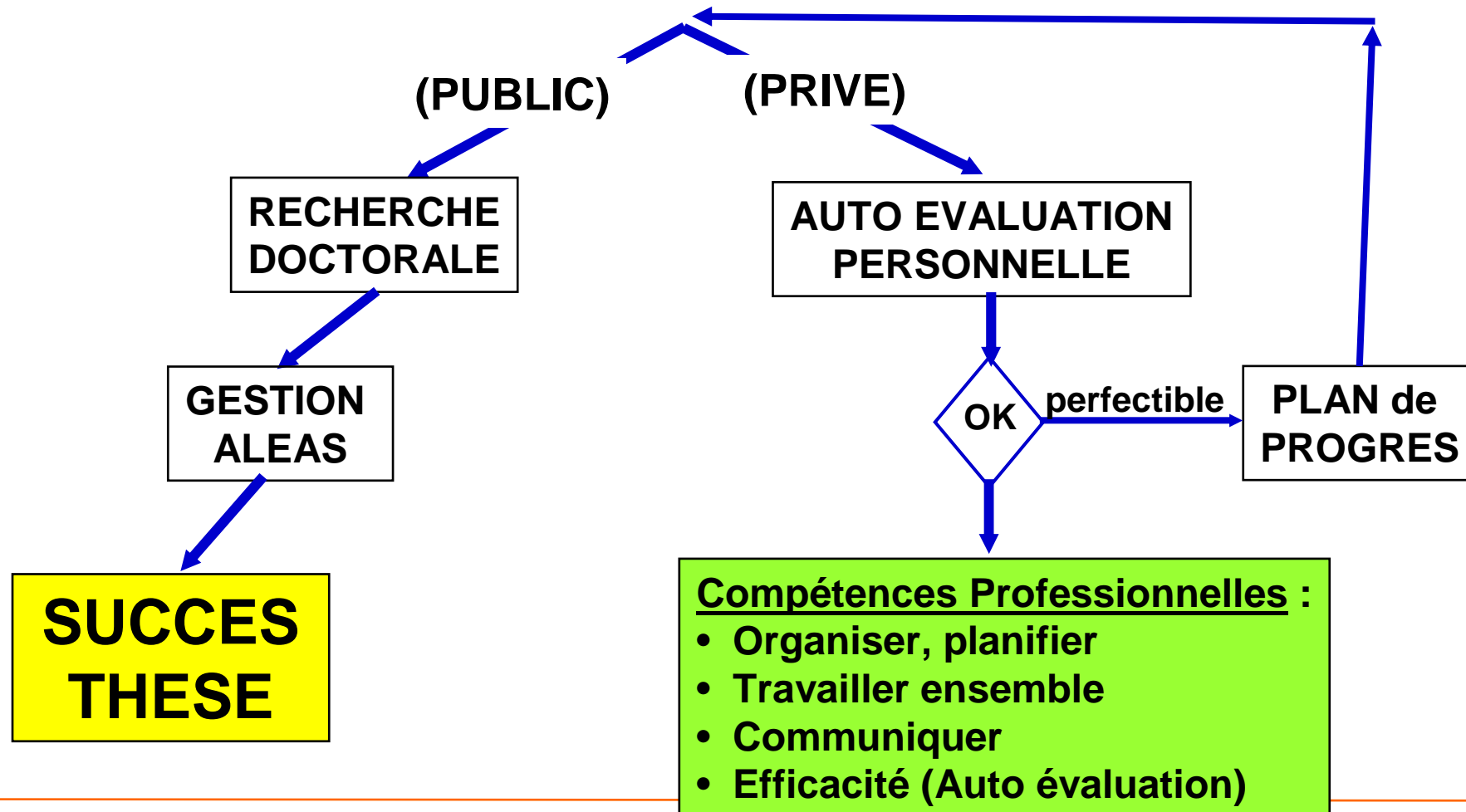
QUAND ? Il n'y a pas d'échéancier universel, le choix relève de l'équipe (doctorant, Directeur, encadrants...)

Le doctorat : la fréquence doit permettre d'éventuelles réorientations sans obérer les chances de succès final

Développement de compétences professionnelles : 3 à 4 jalons réguliers en 3 ans semblent un strict minimum

6.3 Le PILOTAGE n'est pas qu'un moyen du succès de la recherche, c'est aussi un outil du développement des compétences

Revue d'Avancement



1. Un OBJECTIF
2. Un PLAN D'ACTION
3. Des MOYENS
4. Un ENVIRONNEMENT
5. Du TRAVAIL (bien sûr...)
6. Un PILOTAGE
- 7. Une COMMUNICATION**
8. Une SYNTHÈSE



7.1 Une Communication : pourquoi...?

Pour :

- mettre ses « découvertes » à l'épreuve du jugement des pairs (appropriation)
- bénéficier des acquis de l'équipe
- éviter des impasses coûteuses et chronophages
- acquérir la reconnaissance des réseaux
- permettre aux équipes du projet-cadre une gestion proactive des aléas
- développer son aptitude à convaincre et à écouter, son audience



Parce que :

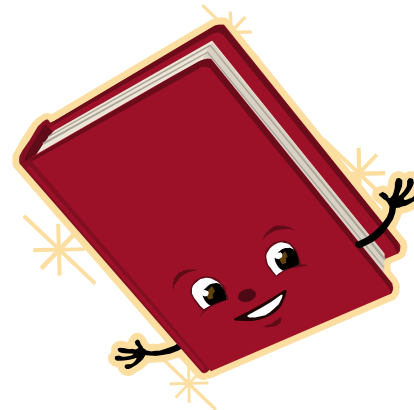
- un résultat qui n'est pas transmis ne sert à rien
- un résultat, transmis, mais que l'on ne s'est pas approprié reste inexploité

7.2 Une Communication : Comment ?

	Réunions de travail	Rapports d'avancement	Exposés	Séminaires	Poster Session	Conférences	Publications	
Directeur de thèse	✓	✓	✓	✓	✓	✓	✓	<div style="border: 1px solid black; background-color: yellow; padding: 5px; text-align: center;"> SUCCESS THESE </div>
« Client » engagé	✓	✓	✓	✓	✓	✓	✓	
Equipe d'accueil	✓	✓	✓					
Equipes du projet – cadre global	✓	✓	✓	✓				
Communauté scientifique					✓	✓	✓	
Compétences Professionnelles développées	<p style="text-align: center;"> Gérer l'Information, communiquer Organiser, planifier Acuité, rigueur Travailler ensemble </p>							

8. *La Synthèse*

1. Un OBJECTIF
2. Un PLAN D'ACTION
3. Des MOYENS
4. Un ENVIRONNEMENT
5. Du TRAVAIL (bien sûr...)
6. Un PILOTAGE
7. Une COMMUNICATION
8. **Une SYNTHÈSE**



**Compte Rendus
Rapports
Mémoire
Présentations publiques**

.....

8.1 Synthèse : CR et Rapports

Rapport de thèse :

Selon indications du
Directeur de recherche
doctorale

Rapport de fin de Projet :

Selon formalisme en
usage local

Rapport d'étape :

- ❖ Les rapports d'étape d'une recherche doctorale sont les premiers rapports d'étape d'une vie professionnelle.
- ❖ Quelle que doive être cette profession, les « bonnes pratiques » recommandées sont les mêmes :

1. Une synthèse (« des Directeurs ») en 1 à 2 pages
2. Un développé logique du réalisé sans détails
3. Des annexes détaillées justifiant les conclusions intermédiaires

- ❖ Une mise en forme aérée, aisément lisible
(Times 8, ½ interligne, sans saut de paragraphes ?)
- ❖ Une terminologie adaptée à l'auditoire
- ❖ Conclusion : Accord GO
ou
Quelle ORIENTATION ?

8.2 Synthèse : Présentations publiques

Attention !

La comparaison qui va suivre ne concerne pas un entretien d'embauche.

Elle montre, par leurs similitudes et par leurs différences, comment

- La **soutenance d'une thèse**

peut se comparer à

- une **présentation d'avancement de Projet** dans un cadre professionnel

8.2 Synthèse : Présentations publiques

Soutenance de thèse :

L'auditoire (jury) connaît déjà le travail et en a admis la valeur : On « se vend »

Peu de temps → l'essentiel pour convaincre :
(20 diapos en 45 mn)

- Sujet, Conclusion, un aspect caractéristique
- Rigueur, minutie de la recherche
- Illustrations symboliques (peu de mots)
- Clarté pédagogique du discours
- Attitude ouverte
- Tenue adaptée
- Compétence face aux questions
- Ouverture vers un futur

Conclusion de projet :

L'auditoire découvre le travail et doit se l'approprier : On « vend » le travail

Temps imparti → Convaincre par la rigueur, la clarté, les enjeux (50 diapos en 2 heures)

- Sujet, enjeux, les options possibles
- Illustrations symboliques (peu de mots)
- Options et effets prévus (pour les détails: renvoi au dossier pré diffusé)
- Besoins, délais liés aux diverses options
- Option préconisée
- Discours clair et factuel
- Compétence face aux questions



**MERCI pour
votre
attention**

- **EMPLOI ?**

